

- Исполнение выключателей в соответствии с EN 50047
- Исполнение выключателей в соответствии с EN 50041
- Прямое открывающее воздействие на НЗ контакт
- Широкий ряд толкателей
- Варианты с кнопкой сброса или без кнопки

Lovato
electric

Reiter®

Путевые и защитные выключатели

Пластмассовые концевые выключатели серии RS (размеры соответствуют EN 50047)

С нажимными толкателями	6-2
С роликовыми толкателями	6-2
С роликовыми рычагами	6-3
С керамическими рычагами	6-5
С регулируемыми рычагами	6-5
С всенаправленными эксцентриками	6-5
Со сменными планками	6-6
С шарнирными рычагами	6-7
С щелевидными рычагами	6-8

Пластмассовые концевые выключатели серии T (размеры соответствуют EN 50047)

С нажимными толкателями	6-9
С роликовыми рычагами	6-9
С всенаправленными эксцентриками	6-10
Со сменными планками	6-10
С шарнирными рычагами	6-11
С щелевидными рычагами	6-11
С кольцевыми толкателями	6-11

Металлические концевые выключатели серии PLN

С нажимными толкателями	6-12
С роликовыми толкателями	6-12
С роликовыми рычагами	6-12
С кольцевыми толкателями	6-12
С защелкиванием и ручным возвратом	6-13
С ручным и магнитным возвратом	6-13
С двойными толкателями	6-14

Металлические концевые выключатели серии P2L

С нажимными шариковыми толкателями	6-15
С нажимными толкателями	6-15
С роликовыми рычагами	6-15
С кольцевыми толкателями	6-15



Нажимной толкатель



RS1 01 10
RS2 01 10
RS3 01 10

RS4 01 10
RS5 01 10
RS6 01 10

Код заказа	Тип контактов	Материал толкателя	Кол-во в упак.	Вес
			шт.	[кг]
Без кнопки возврата.				
RS1 01 10	1НО+1НЗ ⚡ Быстр.перекл.	Сталь	1	0.080
RS2 01 10	1НО+1НЗ ⚡ Медл.перекл.	Сталь	1	0.080
RS3 01 10	2НЗ ⚡ Медл.перекл.	Сталь	1	0.080
С кнопкой возврата с передней стороны.				
RS4 01 10	1НО+1НЗ ⚡ Быстр.перекл.	Сталь	1	0.093
RS5 01 10	1НО+1НЗ ⚡ Медл.перекл.	Сталь	1	0.093
RS6 01 10	2НЗ ⚡ Медл.перекл.	Сталь	1	0.093

⚡ Прямое отключ. действие ☹; защитные функции соответствуют IEC/EN 60947-5-1.

Тип	Переднее движ. контактов быстр. сраб.	Обратн. движ. контактов быстр. сраб.	Открытый	Закрытый
RS1 01... RS4 01... RS1 02...	21-22 13-14 21-22 13-14			
RS2 01... RS5 01... RS2 02...	21-22 13-14			
RS3 01... RS6 01... RS3 02...	21-22 11-12			
RS1 03...	21-22 13-14 21-22 13-14			
RS2 03...	21-22 13-14			
RS3 03...	21-22 11-12			
RS1 04...	21-22 13-14 21-22 13-14			
RS2 04...	21-22 13-14			
RS3 04...	21-22 11-12			

Основные параметры

Конечные выключатели серии RS соответствуют требованиям европейских стандартов. Корпуса выключателей имеют двойную изоляцию и изготовлены из самогасящейся полиамидной смолы со стекловолокном. Они обеспечивают защиту внутренних цепей от ударов, сотрясений и других промышленных воздействий, а также от случайного доступа. Конструкция контактов обеспечивает самоочистку серебряного сплава контактной поверхности. Нормально закрытые (НЗ) контакты имеют прямое отключающее действие для предотвращения застревания или сварки.

Технические параметры

- Диапазон рабочих температур: от -25 до +70°C
- Степень загрязнения: 3 (подходит для работы в условиях высокого загрязнения)
- Максимальная частота переключений: 6000 цикл./ч
- Время переключения: 0.5-1.5мс
- Механическая износостойкость: >10 x 10⁶ циклов
- Категория использования: DC13 режим: 1.5A 24В; AC15 режим: 6A 250В
- Номинальный тепловой ток I_{th}: 10A
- Номинальное напряжение изоляции U_i: 250В AC
- Сопротивление контактов: <10 мОм
- Защита от короткого замыкания:
 - медлен. предохранитель: макс. допустимый ток 10A aM
 - быстр. предохранитель: макс. допустимый ток 16A gG.
- Степень защиты: IP65
- Ввод кабеля: PG11
- Присоединение кабеля: самозакрепляющийся винтовой зажим.
- Рабочее усилие: 5Н (для RS...01 и RS...02); 8Нсм (только для RS...03) и 10Нсм (только для RS...04).
- Выключатель RS...02... имеет роликовый толкатель с осевым вращением во всех положениях.
- Выключатели RS...03... и RS...04... имеют рычаг с осевым вращением в любом из 4-х положений (90°).

Сертификация и соответствие

Имеется сертификат: cULus (США и Канада). Соответствуют нормам: IEC/EN 60947-5-1, VDE 0660, IEC/EN 60529, EN 60204-1, EN 50013, EN 81-1, EN 50047.

Нажимной толкатель с роликом



RS... 02...

Код заказа	Тип контактов	Материал ролика	Кол-во в упак.	Вес
			шт.	[кг]
RS1 02 20	1НО+1НЗ ⚡	Пластм. Ø11x4	1	0.080
RS1 02 21	Быстр.перекл.	Металл Ø11x4	1	0.080
RS2 02 20	1НО+1НЗ ⚡	Пластм. Ø11x4	1	0.080
RS2 02 21	Медл.перекл.	Металл Ø11x4	1	0.080
RS3 02 20	2НЗ ⚡	Пластм. Ø11x4	1	0.080
RS3 02 21	Медл.перекл.	Металл Ø11x4	1	0.080

⚡ Прямое отключ. действие ☹; защитные функции соответствуют IEC/EN 60947-5-1.

Нажимной рычаг с роликом располож. по центру



RS... 03...

Код заказа	Тип контактов	Материал ролика	Кол-во в упак.	Вес
			шт.	[кг]
Роликовый рычаг с левой стороны.				
RS1 03 20 S	1НО+1НЗ ⚡	Пластм. Ø14x10	1	0.083
RS1 03 21 S	Быстр.перекл.	Металл Ø14x10	1	0.093
RS2 03 20 S	1НО+1НЗ ⚡	Пластм. Ø14x10	1	0.083
RS2 03 21 S	Медл.перекл.	Металл Ø14x10	1	0.093
RS3 03 20 S	2НЗ ⚡	Пластм. Ø14x10	1	0.083
RS3 03 21 S	Медл.перекл.	Металл Ø14x10	1	0.093
Роликовый рычаг с правой стороны.				
RS1 03 20 D	1НО+1НЗ ⚡	Пластм. Ø14x10	1	0.083
RS1 03 21 D	Быстр.перекл.	Металл Ø14x10	1	0.093
RS2 03 20 D	1НО+1НЗ ⚡	Пластм. Ø14x10	1	0.083
RS2 03 21 D	Медл.перекл.	Металл Ø14x10	1	0.093
RS3 03 20 D	2НЗ ⚡	Пластм. Ø14x10	1	0.083
RS3 03 21 D	Медл.перекл.	Металл Ø14x10	1	0.093

⚡ Прямое отключ. действие ☹; защитные функции соответствуют IEC/EN 60947-5-1.

Нажимной рычаг с боковым роликом



RS... 04...

Код заказа	Тип	Материал ролика	Кол-во в упак.	Вес
			шт.	[кг]
RS1 04 20 S	1НО+1НЗ ⚡	Пластм. Ø14x10	1	0.084
RS1 04 21 S	Быстр.перекл.	Металл Ø14x10	1	0.093
RS2 04 20 S	1НО+1НЗ ⚡	Пластм. Ø14x10	1	0.084
RS2 04 21 S	Медл.перекл.	Металл Ø14x10	1	0.093
RS3 04 20 S	2НЗ ⚡	Пластм. Ø14x10	1	0.084
RS3 04 21 S	Медл.перекл.	Металл Ø14x10	1	0.093

⚡ Прямое отключ. действие ☹; защитные функции соответствуют IEC/EN 60947-5-1.

Толкатель рычажный с роликом



НОВИНКА

RS1 05... - RS2 05... - RS3 05... (Ø20x5)



НОВИНКА

RS1 05... - RS2 05... - RS3 05... (Ø35x15)



НОВИНКА

RS4 05... - RS5 05... - RS6 05... (Ø50x10)

Код заказа	Тип контактов	Материал ролика	Кол-во в упак	Вес
			шт.	[кг]

Без кнопки возврата.

RS1 05 20 A	1НО+1НЗ ①	Пластмасса Ø20x5	1	0.090
RS1 05 21 A	Быстрое	Металл Ø20x5	1	0.090
RS1 05 22 A	переключение	Резина Ø35x15	1	0.100
RS1 05 23 A		Пластмасса Ø30x5	1	0.090
RS1 05 24 A		Резина Ø50x10	1	0.110
RS2 05 20 A	1НО+1НЗ ①	Пластмасса Ø20x5	1	0.090
RS2 05 21 A	Медленное	Металл Ø20x5	1	0.090
RS2 05 22 A	переключение	Резина Ø35x15	1	0.100
RS2 05 23 A		Пластмасса Ø30x5	1	0.090
RS2 05 24 A		Резина Ø50x10	1	0.110
RS3 05 20 A	2НЗ ①	Пластмасса Ø20x5	1	0.090
RS3 05 21 A	Медленное	Металл Ø20x5	1	0.090
RS3 05 22 A	переключение	Резина Ø35x15	1	0.100
RS3 05 23 A		Пластмасса Ø30x5	1	0.090
RS3 05 24 A		Резина Ø50x10	1	0.110

С кнопкой возврата с левой стороны ②.

RS4 05 20 AS	1НО+1НЗ ①	Пластмасса Ø20x5	1	0.095
RS4 05 21 AS	Быстрое	Металл Ø20x5	1	0.095
RS4 05 22 AS	переключение	Резина Ø35x15	1	0.105
RS4 05 23 AS		Пластмасса Ø30x5	1	0.095
RS4 05 24 AS		Резина Ø50x10	1	0.115
RS5 05 20 AS	1НО+1НЗ ①	Пластмасса Ø20x5	1	0.095
RS5 05 21 AS	Медленное	Металл Ø20x5	1	0.095
RS5 05 22 AS	переключение	Резина Ø35x15	1	0.105
RS5 05 23 AS		Пластмасса Ø30x5	1	0.095
RS5 05 24 AS		Резина Ø50x10	1	0.115
RS6 05 20 AS	2НЗ ①	Пластмасса Ø20x5	1	0.095
RS6 05 21 AS	Медленное	Металл Ø20x5	1	0.095
RS6 05 22 AS	переключение	Резина Ø35x15	1	0.105
RS6 05 23 AS		Пластмасса Ø30x5	1	0.095
RS6 05 24 AS		Резина Ø50x10	1	0.115

- ① Прямое отключ. действие ⊖; защитные функции соответствуют IEC/EN 60947-5-1.
 ② Возможен вариант с кнопкой с правой стороны; замените буквы AS в коде заказа на буквы AD (пример RS4 05 20 AD). За дополнительной информацией обращайтесь к официальному дистрибьютору Lovato Electric в России.

Тип	Переднее движ. контактов быстр. сраб.	Обратн. движ. контактов быстр. сраб.	открытый	закрытый
RS1 05... RS4 05...	21-22 13-14	21-22 13-14	<input type="checkbox"/>	<input type="checkbox"/>
RS2 05... RS5 05...	21-22 13-14		<input type="checkbox"/>	<input type="checkbox"/>
RS3 05... RS6 05...	21-22 11-12		<input type="checkbox"/>	<input type="checkbox"/>

Основные параметры

Конечные выключатели серии RS соответствуют требованиям европейских стандартов. Корпуса выключателей имеют двойную изоляцию и изготовлены из самогасящейся полиамидной смолы со стекловолокном. Они обеспечивают защиту внутренних цепей от ударов, сотрясений и других промышленных воздействий, а также от случайного доступа. Конструкция контактов обеспечивает самоочистку серебряного сплава контактной поверхности. Нормально закрытые (НЗ) контакты имеют прямое отключающее действие для предотвращения застывания или сварки.

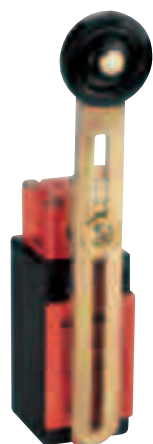
Технические параметры

- Диапазон рабочих температур: от -25 до +70°C
- Степень загрязнения: 3 (подходит для работы в условиях высокого загрязнения)
- Максимальная частота переключений: 6000 цикл./ч
- Время переключения: 0.5-1.5мс
- Механическая износостойкость: >10 x 10⁶ циклов
- Категория использования: DC13 режим: 1.5A 24В; AC15 режим: 6A 250В
- Номинальный тепловой ток Ith: 10A
- Номинальное напряжение изоляции Ui: 250V AC
- Сопротивление контактов: <10 МОм
- Защита от короткого замыкания:
 - медлен. предохранитель: макс. допустимый ток 10A aM
 - быстр. предохранитель: макс. допустимый ток 16A gG.
- Степень защиты: IP65
- Ввод кабеля: PG11
- Присоединение кабеля: самозакрепляющийся винтовой зажим.
- Рабочее усилие: 3Нсм
- Осевое вращение в любом из 4-х положений (90°).
- Наклон рычага: 360° регулируется.

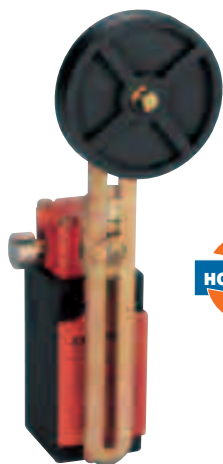
Сертификация и соответствие

Имеется сертификат: cULus (США и Канада). Соответствуют нормам: IEC/EN 60947-5-1, VDE 0660, IEC/EN 60529, EN 60204-1, EN 50013, EN 81-1, EN 50047.

Регулируемый рычаг с роликом



RS1 06... - RS2 06... - RS3 06...
(Ø30x5)



RS4 06..., RS5 06..., RS6 06...
(Ø50x10)

Код заказа	Тип контактов	Материал ролика	Кол-во в упак	Вес	
				шт.	[кг]

Без кнопки возврата.

RS1 06 20 A	1НО+1НЗ ①	Пластмасса Ø20x5	1	0.110
RS1 06 21 A	Быстрое	Металл Ø20x5	1	0.115
RS1 06 22 A	переключение	Резина Ø35x15	1	0.115
RS1 06 23 A		Пластмасса Ø30x5	1	0.110
RS1 06 24 A		Резина Ø50x10	1	0.120
RS1 06 25 A		Резина Ø50x10 смещен. выравн.	1	0.130
RS2 06 20 A	1НО+1НЗ ①	Пластмасса Ø20x5	1	0.110
RS2 06 21 A	Медленное	Металл Ø20x5	1	0.115
RS2 06 22 A	переключение	Резина Ø35x15	1	0.115
RS2 06 23 A		Пластмасса Ø30x5	1	0.110
RS2 06 24 A		Резина Ø50x10	1	0.120
RS2 06 25 A		Резина Ø50x10 смещен. выравн.	1	0.130
RS3 06 20 A	2НЗ ①	Пластмасса Ø20x5	1	0.110
RS3 06 21 A	Медленное	Металл Ø20x5	1	0.115
RS3 06 22 A	переключение	Резина Ø35x15	1	0.115
RS3 06 23 A		Пластмасса Ø30x5	1	0.110
RS3 06 24 A		Резина Ø50x10	1	0.120
RS3 06 25 A		Резина Ø50x10 смещен. выравн.	1	0.130

С кнопкой возврата с левой стороны ②.

RS4 06 20 AS	1НО+1НЗ ①	Пластмасса Ø20x5	1	0.120
RS4 06 21 AS	Быстрое	Металл Ø20x5	1	0.125
RS4 06 22 AS	переключение	Резина Ø35x15	1	0.125
RS4 06 23 AS		Пластмасса Ø30x5	1	0.120
RS4 06 24 AS		Резина Ø50x10	1	0.130
RS4 06 25 AS		Резина Ø50x10 смещен. выравн.	1	0.137
RS5 06 20 AS	1НО+1НЗ ①	Пластмасса Ø20x5	1	0.120
RS5 06 21 AS	Медленное	Металл Ø20x5	1	0.125
RS5 06 22 AS	переключение	Резина Ø35x15	1	0.125
RS5 06 23 AS		Пластмасса Ø30x5	1	0.120
RS5 06 24 AS		Резина Ø50x10	1	0.130
RS5 06 25 AS		Резина Ø50x10 смещен. выравн.	1	0.137
RS6 06 20 AS	2НЗ ①	Пластмасса Ø20x5	1	0.120
RS6 06 21 AS	Медленное	Металл Ø20x5	1	0.125
RS6 06 22 AS	переключение	Резина Ø35x15	1	0.125
RS6 06 23 AS		Пластмасса Ø30x5	1	0.120
RS6 06 24 AS		Резина Ø50x10	1	0.130
RS6 06 25 AS		Резина Ø50x10 смещен. выравн.	1	0.137

- ① Прямое отключ. действие \rightarrow ; защитные функции соответствуют IEC/EN 60947-5-1.
 ② Возможен вариант с кнопкой с правой стороны; замените буквы AS в коде заказа на буквы AD (пример RS4 06 20 AD). За дополнительной информацией обращайтесь к официальному дистрибьютору Lovato Electric в России.

Тип		
	Переднее движ. контактов быстр. сраб.	Обратн. движ. контактов быстр. сраб.
RS1 06... RS4 06...		
RS2 06... RS5 06...		
RS3 06... RS6 06...		

Основные параметры

Конечные выключатели серии RS соответствуют требованиям европейских стандартов. Корпуса выключателей имеют двойную изоляцию и изготовлены из самогасящейся полиамидной смолы со стекловолокном. Они обеспечивают защиту внутренних цепей от ударов, сотрясений и других промышленных воздействий, а также от случайного доступа. Конструкция контактов обеспечивает самоочистку серебряного сплава контактной поверхности. Нормально закрытые (НЗ) контакты имеют прямое отключающее действие для предотвращения застывания или сварки.

Технические параметры

- Диапазон рабочих температур: от -25 до +70°C
- Степень загрязнения: 3 (подходит для работы в условиях высокого загрязнения)
- Максимальная частота переключений: 6000 цикл./ч
- Время переключения: 0.5-1.5мс
- Механическая износостойкость: >10 x 10⁶ циклов
- Категория использования: DC13 режим: 1.5A 24V; AC15 режим: 6A 250V
- Номинальный тепловой ток I_{th}: 10A
- Номинальное напряжение изоляции U_i: 250V AC
- Сопротивление контактов: <10 мОм
- Защита от короткого замыкания:
 - медлен. предохранитель: макс. допустимый ток 10A aM
 - быстр. предохранитель: макс. допустимый ток 16A gG.
- Степень защиты: IP65
- Ввод кабеля: PG11
- Присоединение кабеля: самозакрепляющийся винтовой зажим.
- Рабочее усилие: 3Нсм
- Осевое вращение в любом из 4-х положений (90°).
- Регулируемый наклон рычага: 360°.

Сертификация и соответствие

Имеется сертификат: cULus (США и Канада). Соответствуют нормам: IEC/EN 60947-5-1, VDE 0660, IEC/EN 60529, EN 60204-1, EN 50013, EN 81-1, EN 50047.

Керамический рычаг-стержень



НОВИНКА

RS1 07...
RS2 07...
RS3 07...
RS4 07...
RS5 07...
RS6 07...

Код заказа	Тип контактов	Материал стержня	Кол-во в упак.	Вес
			шт.	[кг]
Без кнопки возврата.				
RS1 07 70 A	1НО+1НЗ Ⓢ Быстр.перекл.	Керамика	1	0.103
RS2 07 70 A	1НО+1НЗ Ⓢ Медл.перекл.	Керамика	1	0.103
RS3 07 70 A	2НЗ Ⓢ Медл.перекл.	Керамика	1	0.103
С кнопкой возврата с левой стороны Ⓢ.				
RS4 07 70 AS	1НО+1НЗ Ⓢ Быстр.перекл.	Керамика	1	0.115
RS5 07 70 AS	1НО+1НЗ Ⓢ Медл.перекл.	Керамика	1	0.115
RS6 07 70 AS	2НЗ Ⓢ Медл.перекл.	Керамика	1	0.115

Ⓢ Прямое отключ. действие Ⓢ; защитные функции соответствуют IEC/EN 60947-5-1.
Ⓢ Возможен вариант с кнопкой с правой стороны; замените буквы AS в коде заказа на буквы AD (пример RS4 07 70 AD). За дополнит. информацией обращайтесь к официальному дистрибьютору Lovato Electric в России.

Регулируемый рычаг-стержень



НОВИНКА

RS1 08...
RS2 08...
RS3 08...
RS4 08...
RS5 08...
RS6 08...

Код заказа	Тип контактов	Материал стержня	Кол-во в упак.	Вес
			шт.	[кг]
Без кнопки возврата.				
RS1 08 80 A	1НО+1НЗ Ⓢ Быстр.перекл.	Жесткий	1	0.100
RS2 08 80 A	1НО+1НЗ Ⓢ Медл.перекл.	Жесткий	1	0.100
RS3 08 80 A	2НЗ Ⓢ Медл.перекл.	Жесткий	1	0.100
RS4 08 80 AS	1НО+1НЗ Ⓢ Быстр.перекл.	Жесткий	1	0.110
RS5 08 80 AS	1НО+1НЗ Ⓢ Медл.перекл.	Жесткий	1	0.110
RS6 08 80 AS	2НЗ Ⓢ Медл.перекл.	Жесткий	1	0.110

Ⓢ Прямое отключ. действие Ⓢ; защитные функции соответствуют IEC/EN 60947-5-1.
Ⓢ Возможен вариант с кнопкой с правой стороны; замените буквы AS в коде заказа на буквы AD (пример RS4 08 80 AD). За дополнительной информацией обращайтесь к официальному дистрибьютору Lovato Electric в России.

Всенаправленный рычаг-эксцентрик



НОВИНКА

RS1 09... - RS2 09... - RS3 09...

Код заказа	Тип контактов	Материал стержня	Кол-во в упак.	Вес
			шт.	[кг]
RS1 09 90	1НО+1НЗ Ⓢ Быстр.перекл.	Жесткий	1	0.085
RS1 09 91	1НО+1НЗ Ⓢ Медл.перекл.	Гибкий	1	0.085
RS1 09 92	1НО+1НЗ Ⓢ Медл.перекл.	Гибкий	1	0.085
RS2 09 90	1НО+1НЗ Ⓢ Быстр.перекл.	Жесткий	1	0.085
RS2 09 91	1НО+1НЗ Ⓢ Медл.перекл.	Гибкий	1	0.085
RS2 09 92	1НО+1НЗ Ⓢ Медл.перекл.	Гибкий	1	0.085
RS3 09 90	2НЗ Ⓢ Быстр.перекл.	Жесткий	1	0.085
RS3 09 91	2НЗ Ⓢ Медл.перекл.	Гибкий	1	0.085
RS3 09 92	2НЗ Ⓢ Медл.перекл.	Гибкий	1	0.085

Ⓢ Прямое отключ. действие Ⓢ; защитные функции соответствуют IEC/EN 60947-5-1.

Тип	Переднее движ. контактов быстр. сраб.	Обратн. движ. контактов быстр. сраб.	открытый	закрытый
RS1 07... RS4 07... RS1 08... RS4 08...	21-22 13-14	21-22 13-14	0	60°
RS2 07... RS5 07... RS2 08... RS5 08...	21-22 13-14		0	60°
RS3 07... RS6 07... RS3 08... RS6 08...	21-22 11-12		0	60°
RS1 09...	21-22 13-14	21-22 13-14	0	36°
RS2 09...	21-22 13-14		0	36°
RS3 09...	21-22 11-12		0	36°

Основные параметры
Конечные выключатели серии RS соответствуют требованиям европейских стандартов. Корпуса выключателей имеют двойную изоляцию и изготовлены из самогасящейся полиамидной смолы со стекловолокном. Они обеспечивают защиту внутренних цепей от ударов, сотрясений и других промышленных воздействий, а также от случайного доступа. Конструкция контактов обеспечивает самоочистку серебряного сплава контактной поверхности. Нормально закрытые (НЗ) контакты имеют прямое отключающее действие для предотвращения застывания или сварки.

- Технические параметры
- Диапазон рабочих температур: от -25 до +70°C
 - Степень загрязнения: 3 (подходит для работы в условиях высокого загрязнения)
 - Максимальная частота переключений: 6000 цикл./ч
 - Время переключения: 0.5-1.5мс
 - Механическая износостойкость: >10 x 10⁶ циклов
 - Категория использования: DC13 режим: 1.5A 24В; AC15 режим: 6A 250В
 - Номинальный тепловой ток Ith: 10А
 - Номинальное напряжение изоляции Ui: 250В AC
 - Сопротивление контактов: <10 мОм
 - Защита от короткого замыкания:
 - медлен. предохранитель: макс. допустимый ток 10А aM
 - быстр. предохранитель: макс. допустимый ток 16А gG.
 - Степень защиты: IP65
 - Ввод кабеля: PG11
 - Присоединение кабеля: самозакрепляющийся винтовой зажим.
 - Рабочее усилие: 3Нсм (для RS...07 и RS...08); 1Нсм (только для RS...09).
 - Выключатели RS...07 и RS...08 имеют осевое вращение в любом из 4-х положений (90°).
 - Выключатели RS...07 и RS...08 имеют регулируемый наклон рычага 360°.

Сертификация и соответствие
Имеется сертификат: cULus (США и Канада).
Соответствуют нормам: IEC/EN 60947-5-1, VDE 0660, IEC/EN 60529, EN 60204-1, EN 50013, EN 81-1, EN 50047.

Включение планкой



RS... 10 13A



Код заказа	Тип контактов	Форма планки ②	Кол-во в упак.	Вес
			шт.	[кг]
Вывод планки с передней стороны ③.				
RS1 10 10 A	1НО+1НЗ ①	Прямая	1	0.093
RS1 10 11 A	Быстрое переключ.	Согнутая	1	0.093
RS1 10 12 A		Согнутая "Т"	1	0.093
RS1 10 13 A	1НО+1НЗ ①	Прямая "Т"	1	0.093
RS2 10 10 A		Прямая	1	0.093
RS2 10 11 A	Медленное переключ.	Согнутая	1	0.093
RS2 10 12 A		Согнутая "Т"	1	0.093
RS2 10 13 A	2НЗ ①	Прямая "Т"	1	0.093
RS3 10 10 A		Прямая	1	0.093
RS3 10 11 A	Медленное переключ.	Согнутая	1	0.093
RS3 10 12 A		Согнутая "Т"	1	0.093
RS3 10 13 A		Прямая "Т"	1	0.093

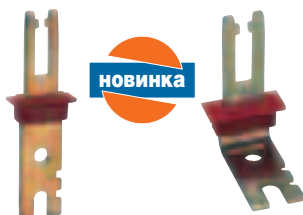
- ① Прямое отключ. действие \ominus ; защитные функции соответствуют IEC/EN 60947-5-1.
 ② Планка входит в стандартную поставку.
 ③ Возможен вариант с правым или левым выводом планки; замените букву(A) в коде заказа на букву S (планка слева) или D (планка справа) (пример: RS1 10 10S - левая планка, RS1 10 10D - правая). За дополнит. информацией обращайтесь к дистрибьютору Lovato Electric в России: ОАО «ПО Элтехника» тел.: (812) 325-17-10, 329-97-97; факс: 325-17-05.

Код заказа	Описание	Кол-во в упак.	Вес
		шт.	[кг]

Дополнительные планки.

A 20746	Прямая планка	1	0.013
A 20747	Согнутая планка	1	0.013
P 32753	Согнутая, "Т" формы	1	0.008
P 32752	Прямая "Т" формы	1	0.008
A 20748	Коленчатая планка	1	0.085

Аксессуары и запасные части



A 20746

A 20747



P 32753

P 32752



A 20748



Тип	<ul style="list-style-type: none"> ▶ Переднее движ. контактов быстр. сраб. ◀ Обратн. движ. контактов быстр. сраб. 	<ul style="list-style-type: none"> □ Открытый ■ Закрытый
RS1 10...	<ul style="list-style-type: none"> ▶ 21-22 13-14 21-22 13-14 	
RS2 10...	<ul style="list-style-type: none"> 21-22 13-14 	
RS3 10...	<ul style="list-style-type: none"> 21-22 11-12 	

Основные параметры

Конечные выключатели серии RS соответствуют требованиям европейских стандартов. Корпуса выключателей имеют двойную изоляцию и изготовлены из самогасящейся полиамидной смолы со стекловолокном. Они обеспечивают защиту внутренних цепей от ударов, сотрясений и других промышленных воздействий, а также от случайного доступа. Конструкция контактов обеспечивает самоочистку серебряного сплава контактной поверхности. Нормально закрытые (НЗ) контакты имеют прямое отключающее действие для предотвращения застывания или сварки.

Технические параметры

- Диапазон рабочих температур: от -25 до +70°C
- Степень загрязнения: 3 (подходит для работы в условиях высокого загрязнения)
- Максимальная частота переключений: 6000 цикл./ч
- Время переключения: 0.5-1.5мс
- Механическая износостойкость: >10 x 10⁶ циклов
- Категория использования: DC13 режим: 1.5A 24В; AC15 режим: 6A 250В
- Номинальный тепловой ток I_{th}: 10A
- Номинальное напряжение изоляции U_i: 250В AC
- Сопротивление контактов: <10 мОм
- Защита от короткого замыкания:
 - медлен. предохранитель: макс. допустимый ток 10A aM
 - быстр. предохранитель: макс. допустимый ток 16A gG.
- Степень защиты: IP65
- Ввод кабеля: PG11
- Присоединение кабеля: самораскрепляющийся винтовой зажим.
- Рабочее усилие: 8Н.
- Осевое вращение в любом из 4-х положений (90°).
- Вывод планки: фронтальный или боковой.

Сертификация и соответствие

Имеется сертификат: cULus (США и Канада). Соответствуют нормам: IEC/EN 60947-5-1, VDE 0660, IEC/EN 60529, EN 60204-1, EN 50013, EN 81-1, EN 50047.

Включение шарниром



новинка

RS1 11 10... - RS2 11 10... - RS3 11 10...



новинка

RS1 11 12... - RS2 11 12... - RS3 11 12...



новинка

RS4 11 10... - RS5 11 10... - RS6 11 10...



новинка

RS4 11 11... - RS5 11 11... - RS6 11 11...

Код заказа	Тип контактов	Особенности вала	Кол-во в упак шт.	Вес [кг]
Без кнопки возврата.				
RS1 11 10 P	1НО+1НЗ	Коротк. цилиндр	1	0.100
RS1 11 11 P	Быстрое переключ.	Длинный цельный вал	1	0.145
RS1 11 12 P		Длинный цельный вал с редукцией	1	0.120
RS2 11 10 P	1НО+1НЗ	Коротк. цилиндр	1	0.100
RS2 11 11 P	Медленное переключ.	Длинный цельный вал	1	0.145
RS2 11 12 P		Длинный цельный вал с редукцией	1	0.120
RS3 11 10 P	2НЗ	Коротк. цилиндр	1	0.100
RS3 11 11 P	Медленное переключ.	Длинный цельный вал	1	0.145
RS3 11 12 P		Длинный цельный вал с редукцией	1	0.120

С кнопкой возврата с левой стороны				
RS4 11 10 PS	1НО+1НЗ	Коротк. цилиндр	1	0.110
RS4 11 11 PS	Быстрое переключ.	Длинный цельный вал	1	0.155
RS4 11 12 PS		Длинный цельный вал с редукцией	1	0.125
RS5 11 10 PS	1НО+1НЗ	Коротк. цилиндр	1	0.110
RS5 11 11 PS	Медленное переключ.	Длинный цельный вал	1	0.155
RS5 11 12 PS		Длинный цельный вал с редукцией	1	0.125
RS6 11 10 PS	2НЗ	Коротк. цилиндр	1	0.110
RS6 11 11 PS	Медленное переключ.	Длинный цельный вал	1	0.155
RS6 11 12 PS		Длинный цельный вал с редукцией	1	0.125

① Прямое отключ. действие; защитные функции соответствуют IEC/EN 60947-5-1.
 ② Возможен вариант с кнопкой с правой стороны; замените буквы PS в коде заказа на буквы PD (пример RS4 11 10 PD). За дополнительной информацией обращайтесь к официальному дистрибьютору Lovato Electric в России.

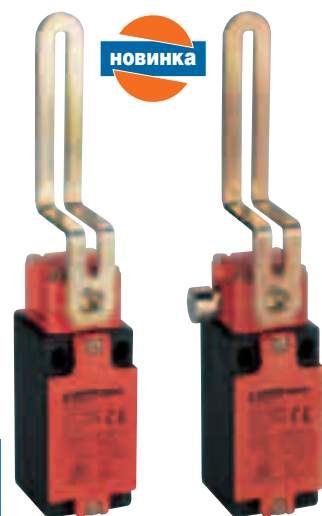
Тип	Переднее движ. контактов быстр. сраб.	Открытый
RS1 11... RS4 11...	21-22 13-14 21-22 13-14	<input type="checkbox"/> открытый <input checked="" type="checkbox"/> закрытый
RS2 11... RS5 11...	21-22 13-14	
RS3 11... RS6 11...	21-22 11-12	

Основные параметры
 Конечные выключатели серии RS соответствуют требованиям европейских стандартов. Корпуса выключателей имеют двойную изоляцию и изготовлены из самогасящейся полиамидной смолы со стекловолокном. Они обеспечивают защиту внутренних цепей от ударов, сотрясений и других промышленных воздействий, а также от случайного доступа. Конструкция контактов обеспечивает самоочистку серебряного сплава контактной поверхности. Нормально закрытые (НЗ) контакты имеют прямое отключающее действие для предотвращения застывания или сварки.

- Технические параметры
- Диапазон рабочих температур: от -25 до +70°C
 - Степень загрязнения: 3 (подходит для работы в условиях высокого загрязнения)
 - Максимальная частота переключений: 6000 цикл./ч
 - Время переключения: 0.5-1.5мс
 - Механическая износостойкость: >10 x 10⁶ циклов
 - Категория использования: DC13 режим: 1.5A 24В; AC15 режим: 6A 250В
 - Номинальный тепловой ток Ith: 10A
 - Номинальное напряжение изоляции Ui: 250В AC
 - Сопротивление контактов: <10 МОм
 - Защита от короткого замыкания:
 - медлен. предохранитель: макс. допустимый ток 10А аМ
 - быстр. предохранитель: макс. допустимый ток 16А gG.
 - Степень защиты: IP65
 - Ввод кабеля: PG11
 - Присоединение кабеля: самозакрепляющийся винтовой зажим.
 - Рабочее усилие: 3Нсм.
 - Осевое вращение в любом из 4-х положений (90°).

Сертификация и соответствие
 Имеется сертификат: cULus (США и Канада).
 Соответствуют нормам: IEC/EN 60947-5-1, VDE 0660, IEC/EN 60529, EN 60204-1, EN 50013, EN 81-1, EN 50047.

Щелевой рычаг

RS1 12...
RS2 12...
RS3 12...RS4 12...
RS5 12...
RS6 12...

Код заказа	Тип контактов	Нормальное положение рычага	Кол-во в упак	Вес
			шт.	[кг]

Без кнопки возврата.

RS1 12 10	1НО+1НЗ	Центральное(верт.)	1	0.115
RS1 12 11	Быстрое	Левое	1	0.115
RS1 12 12	переключ.	Правое	1	0.115
RS2 12 10	1НО+1НЗ	Центральное(верт.)	1	0.115
RS2 12 11	Медленное	Левое	1	0.115
RS2 12 12	переключ.	Правое	1	0.115
RS3 12 10	2НЗ	Центральное(верт.)	1	0.115
RS3 12 11	Медленное	Левое	1	0.115
RS3 12 12	переключ.	Правое	1	0.115

С кнопкой возврата с левой стороны.

RS4 12 10 AS	1НО+1НЗ	Центральное(верт.)	1	0.125
RS4 12 12 A	Быстр.перекл.	Правое	1	0.125
RS5 12 10 AS	1НО+1НЗ	Центральное(верт.)	1	0.125
RS5 12 12 A	Медл.перекл.	Правое	1	0.125
RS6 12 10 AS	2НЗ	Центральное(верт.)	1	0.125
RS6 12 12 A	Медл.перекл.	Правое	1	0.125

С кнопкой возврата с правой стороны.

RS4 12 10 AD	1НО+1НЗ	Центральное(верт.)	1	0.125
RS4 12 11 A	Быстр.перекл.	Левое	1	0.125
RS5 12 10 AD	1НО+1НЗ	Центральное(верт.)	1	0.125
RS5 12 11 A	Медл.перекл.	Левое	1	0.125
RS6 12 10 AD	2НЗ	Центральное(верт.)	1	0.125
RS6 12 11 A	Медл.перекл.	Левое	1	0.125

● Прямое отключ. действие ⊖; защитные функции соответствуют IEC/EN 60947-5-1.

Канатный
кольцевой рычагRS1 13...
RS2 13...
RS3 13...RS4 13...
RS5 13...
RS6 13...

Код заказа	Тип контактов	Материал кольца	Кол-во в упак.	Вес
			шт.	[кг]

Без кнопки возврата.

RS1 13 10	1НО+1НЗ	Сталь	1	0.090
	Быстр.перекл.			
RS2 13 10	1НО+1НЗ	Сталь	1	0.090
	Медл.перекл.			
RS3 13 10	2НО	Сталь	1	0.090
	Медл.перекл.			

С кнопкой возврата с передней стороны.

RS4 13 10	1НО+1НЗ	Сталь	1	0.100
	Быстр.перекл.			
RS5 13 10	1НО+1НЗ	Сталь	1	0.100
	Медл.перекл.			
RS6 13 10	2НО	Сталь	1	0.100
	Медл.перекл.			

Тип	Переднее движ. контактов быстр. сраб.	Открытый
	Обратн. движ. контактов быстр. сраб.	Закрытый
RS1 12... RS4 12...	21-22 13-14 21-22 13-14	
RS2 12... RS5 12...	21-22 13-14	
RS3 12... RS6 12...	21-22 11-12	
RS1 13... RS4 13...	21-22 13-14 21-22 13-14	
RS2 13... RS5 13...	21-22 13-14	
RS3 13... RS6 13...	21-22 11-12	

Основные параметры

Конечные выключатели серии RS соответствуют требованиям европейских стандартов. Корпуса выключателей имеют двойную изоляцию и изготовлены из самогасящейся полиамидной смолы со стекловолокном. Они обеспечивают защиту внутренних цепей от ударов, сотрясений и других промышленных воздействий, а также от случайного доступа. Конструкция контактов обеспечивает самоочистку серебряного сплава контактной поверхности. Нормально закрытые (НЗ) контакты имеют прямое отключающее действие для предотвращения застывания или сварки.

Технические параметры

- Диапазон рабочих температур: от -25 до +70°C
- Степень загрязнения: 3 (подходит для работы в условиях высокого загрязнения)
- Максимальная частота переключений: 6000 цикл./ч
- Время переключения: 0.5-1.5мс
- Механическая износостойкость: >10 x 10⁶ циклов
- Категория использования: DC13 режим: 1.5A 24В; AC15 режим: 6A 250В
- Номинальный тепловой ток I_{th}: 10A
- Номинальное напряжение изоляции U_i: 250В AC
- Сопротивление контактов: <10 мОм
- Защита от короткого замыкания:
 - медлен. предохранитель: макс. допустимый ток 10A aM
 - быстр. предохранитель: макс. допустимый ток 16A gG.
- Степень защиты: IP65
- Ввод кабеля: PG11
- Присоединение кабеля: самозакрепляющийся винтовой зажим.
- Рабочее усилие: 3Нсм (только RS..12); 25Н (только RS..13).
- Выключатель RS..12 имеет осевое вращение в любом из 4-х положений (90°).

Сертификация и соответствие

Имеется сертификат: cULus (США и Канада). Соответствуют нормам: IEC/EN 60947-5-1, VDE 0660, IEC/EN 60529, EN 60204-1, EN 50013, EN 81-1, EN 50047.

Пластмассовые конечные выключатели серии T размеры соответствуют EN 50041

Нажимной толкатель



TS1 - TL1...10

НОВИНКА



TS2 - TL2...10

НОВИНКА

Роликовый рычаг



TS1 - TL1 05...

НОВИНКА



TS2 - TL2 05...

НОВИНКА

Код заказа	Тип контактов	Материал толкателя	Кол-во в упак.	Вес
			шт.	[кг]
Без кнопки возврата.				
TS1 01 10	1НО+1НЗ Быстр.перекл.	Сталь	1	0.120
TL1 01 10	1НО+1НЗ Медл.перекл.	Сталь	1	0.120
С кнопкой возврата с передней стороны.				
TS2 01 10	1НО+1НЗ Быстр.перекл.	Сталь	1	0.130
TL2 01 10	1НО+1НЗ Медл.перекл.	Сталь	1	0.130

ⓘ Прямое отключ. действие ☹; защитные функции соответствуют IEC/EN 60947-5-1.

Тип	Переднее движ. контактов быстр. сраб.	Открытый
	Обратн. движ. контактов быстр. сраб.	Закрытый
TS1 01... TS2 01...	<ul style="list-style-type: none"> 21-22 13-14 21-22 13-14 	
TL1 01... TL2 01...	<ul style="list-style-type: none"> 21-22 13-14 	
TS1 05... TS2 05...	<ul style="list-style-type: none"> 21-22 13-14 21-22 13-14 	
TL1 05... TL2 05...	<ul style="list-style-type: none"> 21-22 13-14 	

Основные параметры

Конечные выключатели серий TS-TL разработаны и изготовлены в соответствии с европейским стандартом EN 50041 относительно размеров.

Корпуса конечных выключателей изготавливаются из самогасящегося термопластика и имеют высокую механическую прочность, и устойчивость к внешним воздействиям. Выключатели могут использоваться в промышленном оборудовании при тяжелых внешних условиях эксплуатации.

Корпуса выключателей имеют двойную изоляцию и надежно защищают внутренние цепи от ударов, сотрясений и других промышленных воздействий, а также от случайного доступа.

Конструкция контактов обеспечивает самоочистку серебряного сплава контактной поверхности.

Нормально закрытые (НЗ) контакты имеют прямое отключающее действие для предотвращения застывания или сварки.

Технические параметры

- Диапазон рабочих температур: от -10 до +55°C
- Степень загрязнения: 3 (подходит для работы в условиях высокого загрязнения)
- Максимальная частота переключений: 1200 цикл./ч
- Время переключения: 0.5-1.5мс
- Механическая износостойкость: >10 x 10⁶ циклов
- Категория использования: DC13 режим: 1.5A 24В; AC15 режим: 6A 250В
- Номинальный тепловой ток Ith: 6A
- Номинальное напряжение изоляции Ui: 250В AC
- Сопротивление контактов: <10 мОм
- Защита от короткого замыкания:
 - медлен. предохранитель: макс. допустимый ток 10А aM
 - быстр. предохранитель: макс. допустимый ток 16А gG.
- Степень защиты: IP66
- Ввод кабеля: PG13.5
- Присоединение кабеля: самозакрепляющийся винтовой зажим.
- Рабочее усилие: 6Н (TS..01 и TL...01); 3Нсм (TS..05 и TL...05).
- Выключатели TS..05 и TL...05 имеют осевое вращение в любом из 4-х положений (90°).
- Выключатели TS..05 и TL...05 имеют регулируемый наклон рычага 360°.

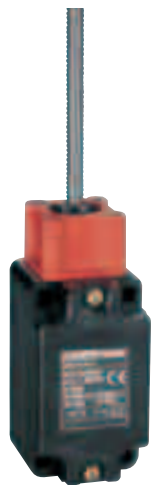
Сертификация и соответствие

Имеется сертификат: cULus (США и Канада).
Соответствуют нормам: IEC/EN 60947-5-1, VDE 0660, IEC/EN 60529, EN 60204-1, EN 50013, EN 81-1, EN 50041.

Код заказа	Тип контактов	Материал ролика	Кол-во в упак.	Вес
			шт.	[кг]
Без кнопки возврата.				
TS1 05 20 A	1НО+1НЗ	Пластмасса 20x5	1	0.120
TS1 05 21 A	Быстрое	Металл. 20x5	1	0.125
TS1 05 22 A	переключение	Резина 35x15	1	0.130
TS1 05 23 A		Пластмасса 30x5	1	0.120
TS1 05 24 A		Резина 50x10	1	0.135
TL1 05 20 A	1НО+1НЗ Медленное	Пластмасса 20x5	1	0.120
TL1 05 21 A	Медленное	Металл. 20x5	1	0.125
TL1 05 22 A	переключение	Резина 35x15	1	0.130
TL1 05 23 A		Пластмасса 30x5	1	0.120
TL1 05 24 A		Резина 50x10	1	0.135
С кнопкой возврата с левой стороны ☺.				
TS2 05 20 AS	1НО+1НЗ	Пластмасса 20x5	1	0.130
TS2 05 21 AS	Быстрое	Металл. 20x5	1	0.135
TS2 05 22 AS	переключение	Резина 35x15	1	0.140
TS2 05 23 AS		Пластмасса 30x5	1	0.130
TS2 05 24 AS		Резина 50x10	1	0.145
TL2 05 20 AS	1НО+1НЗ Медленное	Пластмасса 20x5	1	0.130
TL2 05 21 AS	Медленное	Металл. 20x5	1	0.135
TL2 05 22 AS	переключение	Резина 35x15	1	0.140
TL2 05 23 AS		Пластмасса 30x5	1	0.130
TL2 05 24 AS		Резина 50x10	1	0.145

ⓘ Прямое отключ. действие ☹; защитные функции соответствуют IEC/EN 60947-5-1.

☺ Возможен вариант с кнопкой с правой стороны; замените буквы AS в коде заказа на буквы AD (пример TS2 05 20 AD). За дополнительной информацией обращайтесь к официальному дистрибьютору Lovato Electric в России.

Всенаправленный
рычаг-эксцентрик

НОВИНКА

TS1 - TL1 09...

Код заказа	Тип контактов	Материал толкателя	Кол-во в упак.	Вес
			шт.	[кг]
TS1 09 92	1НО+1НЗ Быстр.перекл.	Гибкий	1	0.115
TL1 09 92	1НО+1НЗ Медл.перекл.	Гибкий	1	0.115

⊕ Прямое отключ. действие ⊖; защитные функции соответствуют IEC/EN 60947-5-1.

Тип	Переднее движ. контактов быстр. сраб.		Открытый
	Обратн. движ. контактов быстр. сраб.		Закрытый
TS1 09...	21-22 13-14	21-22 13-14	
	0	36°	
TL1 09...	21-22 13-14		
	0	36°	
TS2 10...	21-22 13-14	21-22 13-14	
	0	[мм]	
TL2 10...	21-22 13-14		
	0	[мм]	

Основные параметры

Конечные выключатели серий TS-TL разработаны и изготовлены в соответствии с европейским стандартом EN 50041 относительно размеров.

Корпуса конечных выключателей изготавливаются из самогасящегося термoplastика и имеют высокую механическую прочность, и устойчивость к внешним воздействиям. Выключатели могут использоваться в промышленном оборудовании при тяжелых внешних условиях эксплуатации.

Корпуса выключателей имеют двойную изоляцию и надежно защищают внутренние цепи от ударов, сотрясений и других промышленных воздействий, а также от случайного доступа.

Конструкция контактов обеспечивает самоочистку серебряного сплава контактной поверхности.

Нормально закрытые (НЗ) контакты имеют прямое отключающее действие для предотвращения застывания или сварки.

Технические параметры

- Диапазон рабочих температур: от -10 до +55°C
- Степень загрязнения: 3 (подходит для работы в условиях высокого загрязнения)
- Максимальная частота переключений: 1200 цикл./ч
- Время переключения: 0.5-1.5мс
- Механическая износостойкость: >10 x 10⁶ циклов
- Категория использования: DC13 режим: 1.5A 24В; AC15 режим: 6A 250В
- Номинальный тепловой ток I_{th}: 6A
- Номинальное напряжение изоляции U_i: 250В AC
- Сопротивление контактов: <10 мОм
- Защита от короткого замыкания:
 - медлен. предохранитель: макс. допустимый ток 10А aM
 - быстр. предохранитель: макс. допустимый ток 16А gG.
- Степень защиты: IP66
- Ввод кабеля: PG13.5
- Присоединение кабеля: самозакрепляющийся винтовой зажим.
- Рабочее усилие: 1Нсм (TS1..09 и TL1..09); 8Н (TS2..10 и TL2..10).
- Выключатели TS2..10 и TL2..10 имеют осевое вращение в любом из 4-х положений (90°).
- Выключатели TS2..10 и TL2..10 имеют фронтальный или боковой вывод планки.

Сертификация и соответствие

Имеется сертификат: cULus (США и Канада).
Соответствуют нормам: IEC/EN 60947-5-1, VDE 0660, IEC/EN 60529, EN 60204-1, EN 50013, EN 81-1, EN 50041.

Включение планкой



НОВИНКА

TS2 - TL2 10...

Код заказа	Тип контактов	Форма планки ⊕	Кол-во в упак.	Вес
			шт.	[кг]

Вывод планки с передней стороны ⊕.

TS2 10 10	1НО+1НЗ	Прямая	1	0.120
TS2 10 11	Быстрое	Согнутая	1	0.120
TS2 10 12	перекл.ч.	Согнутая "Т"	1	0.120
TS2 10 13		Прямая "Т"	1	0.120
TL2 10 10	1НО+1НЗ ⊕	Прямая	1	0.120
TL2 10 11	Медленное	Согнутая	1	0.120
TL2 10 12	перекл.ч.	Согнутая "Т"	1	0.120
TL2 10 13		Прямая "Т"	1	0.120

⊕ Прямое отключ. действие ⊖; защитные функции соответствуют IEC/EN 60947-5-1.

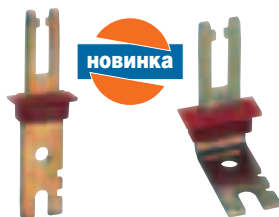
⊕ Возможен вариант с правым или левым выводом планки; замените букву (А) в коде заказа на букву S (планка слева) или D (планка справа) (пример: TS2 10 10S - левая планка, TS2 10 10D - правая). За дополнит. информацией обращайтесь к дистрибьютору Lovato Electric в России.

⊕ Планка входит в стандартную поставку.

Код заказа	Описание	Кол-во в упак.	Вес
		шт.	[кг]

Дополнительные планки.

A 20746	Прямая планка	1	0.013
A 20747	Согнутая планка	1	0.013
P 32753	Согнутая планка "Т" формы	1	0.008
P 32752	Прямая планка "Т" формы	1	0.008
A 20748	Коленчатая планка	1	0.085

Аксессуары и
запасные части

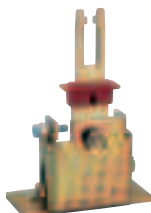
A 20746

A 20747



P 32753

P 32752



A 20748

Включение шарниром



TS1 - TL1 11... TS2 - TL2 11...

Код заказа	Тип контактов	Особенности вала	Кол-во в упак.	Вес
			шт.	[кг]
Без кнопки возврата.				
TS1 11 10 P	1НО+1НЗ Быстр.перекл.	Короткий цилиндр	1	0.120
TL1 11 10 P	1НО+1НЗ Медл.перекл.	Короткий цилиндр	1	0.120
С кнопкой возврата с левой стороны.				
TS2 11 10 PS	1НО+1НЗ Быстр.перекл.	Короткий цилиндр	1	0.130
TL2 11 10 PS	1НО+1НЗ Медл.перекл.	Короткий цилиндр	1	0.130

⊕ Прямое отключ. действие ⊖; защитные функции соответствуют IEC/EN 60947-5-1.
⊕ Возможен вариант с кнопкой с правой стороны; замените буквы PS в коде заказа на буквы PD (пример TS2 11 20 PD).

Тип	Переднее движ. контактов быстр. сраб.	Открытый
	Обратн. движ. контактов быстр. сраб.	Закрытый
TS1 11... TS2 11... TS1 12... TS2 12...		
TL1 11... TL2 11... TL1 12... TL2 12...		
TS1 13... TS2 13...		
TL1 13... TL2 13...		

Щелевой рычаг



TS1 - TL1 12... TS2..., TL2...

Код заказа	Тип контактов	Нормальное положение рычага	Кол-во в упак.	Вес
			шт.	[кг]
Без кнопки возврата.				
TS1 12 10	1НО+1НЗ	Центральное(верт.)	1	0.145
TS1 12 11	Быстр.перекл.	Левое	1	0.145
TS1 12 12	Быстр.перекл.	Правое	1	0.145
TL1 12 10	1НО+1НЗ Медл.перекл.	Центральное(верт.)	1	0.145
TL1 12 11	Медл.перекл.	Левое	1	0.145
TL1 12 12	Медл.перекл.	Правое	1	0.145
С кнопкой возврата с левой стороны.				
TS2 12 10 AS	1НО+1НЗ	Центральное(верт.)	1	0.155
TS2 12 12 A	Быстр.перекл.	Правое	1	0.155
TL2 12 10 AS	1НО+1НЗ Медл.перекл.	Центральное(верт.)	1	0.155
TL2 12 12 A	Медл.перекл.	Правое	1	0.155
С кнопкой возврата с правой стороны.				
TS2 12 10 AD	1НО+1НЗ	Центральное(верт.)	1	0.155
TS2 12 11 A	Быстр.перекл.	Левое	1	0.155
TL2 12 10 AD	1НО+1НЗ Медл.перекл.	Центральное(верт.)	1	0.155
TL2 12 11 A	Медл.перекл.	Левое	1	0.155

⊕ Прямое отключ. действие ⊖; защитные функции соответствуют IEC/EN 60947-5-1.

Канатный кольцевой рычаг



TS1..., TL1... TS2..., TL2...

Код заказа	Тип контактов	Материал кольца	Кол-во в упак.	Вес
			шт.	[кг]
Без кнопки возврата.				
TS1 13 10	1НО+1НЗ Быстр.перекл.	Сталь	1	0.117
TL1 13 10	1НО+1НЗ Медл.перекл.	Сталь	1	0.117
С кнопкой возврата с передней стороны.				
TS2 13 10	1НО+1НЗ Быстр.перекл.	Сталь	1	0.127
TL2 13 10	1НО+1НЗ Медл.перекл.	Сталь	1	0.127

Основные параметры
Конечные выключатели серий TS-TL разработаны и изготовлены в соответствии с европейским стандартом EN 50041 относительно размеров.

Корпуса конечных выключателей изготавливаются из самогасящегося термопластика и имеют высокую механическую прочность, и устойчивость к внешним воздействиям. Выключатели могут использоваться в промышленном оборудовании при тяжелых внешних условиях эксплуатации.

Корпуса выключателей имеют двойную изоляцию и надежно защищают внутренние цепи от ударов, сотрясений и других промышленных воздействий, а также от случайного доступа.

Конструкция контактов обеспечивает самоочистку серебряного сплава контактной поверхности. Нормально закрытые (НЗ) контакты имеют прямое отключающее действие для предотвращения застывания или сварки.

Технические параметры

- Диапазон рабочих температур: от -10 до +55°C
- Степень загрязнения: 3 (подходит для работы в условиях высокого загрязнения)
- Максимальная частота переключений: 1200 цикл./ч
- Время переключения: 0.5-1.5мс
- Механическая износостойкость: >10 x 10⁶ циклов
- Категория использования: DC13 режим: 1.5A 24В; AC15 режим: 6A 250В
- Номинальный тепловой ток I_{th}: 6A
- Номинальное напряжение изоляции U_i: 250В AC
- Сопротивление контактов: <10 МОм
- Защита от короткого замыкания:
 - медлен. предохранитель: макс. допустимый ток 10А aM
 - быстр. предохранитель: макс. допустимый ток 16А gG.
- Степень защиты: IP66
- Ввод кабеля: PG13.5
- Присоединение кабеля: самозакрепляющийся винтовой зажим.
- Рабочее усилие: 3Нсм (Т...11 и Т...12); 25Н (Т...13).
- Выключатели Т...11 и Т...12 имеют осевое вращение в любом из 4-х положений (90°).

Сертификация и соответствие
Имеется сертификат: cULus (США и Канада).
Соответствуют нормам: IEC/EN 60947-5-1, VDE 0660, IEC/EN 60529, EN 60204-1, EN 50013, EN 81-1, EN 50041.

Нажимной толкатель



PLN...A...

Код заказа	Тип контактов	Степень защиты	Кол-во в упак.	Вес
			шт.	[кг]
PLN A1 A	1НЗ	IP40	1	0.240
PLN A1 A W		IP65	1	0.240
PLN A2 A	2НЗ	IP40	1	0.240
PLN A2 A W		IP65	1	0.240
PLN C1 A	1НО	IP40	1	0.240
PLN C1 A W		IP65	1	0.240
PLN C2 A	2НО	IP40	1	0.240
PLN C2 A W		IP65	1	0.240
PLN U1 A	1НО+1НЗ	IP40	1	0.240
PLN U1 A W		IP65	1	0.240

● Прямое отключ. действие ☹; защитные функции соответствуют IEC/EN 60947-5-1.

Нажимной толкатель с роликом



PLN...R...

Код заказа	Тип контактов	Степень защиты	Кол-во в упак.	Вес
			шт.	[кг]
PLN A1 R	1НЗ	IP40	1	0.230
PLN A1 R W		IP65	1	0.230
PLN A2 R	2НЗ	IP40	1	0.230
PLN A2 R W		IP65	1	0.230
PLN C1 R	1НО	IP40	1	0.230
PLN C1 R W		IP65	1	0.230
PLN C2 R	2НО	IP40	1	0.230
PLN C2 R W		IP65	1	0.230
PLN U1 R	1НО+1НЗ	IP40	1	0.230
PLN U1 R W		IP65	1	0.230

● Прямое отключ. действие ☹; защитные функции соответствуют IEC/EN 60947-5-1.

Нажимной рычаг с роликом



PLN...H W

Код заказа	Тип контактов	Степень защиты	Кол-во в упак.	Вес
			шт.	[кг]
PLN A1 H	1НЗ	IP40	1	0.270
PLN A1 H W		IP65	1	0.270
PLN A2 H	2НЗ	IP40	1	0.270
PLN A2 H W		IP65	1	0.270
PLN U1 H	1НО+1НЗ	IP40	1	0.270
PLN U1 H W		IP65	1	0.270

Со смещенным роликом.

Код заказа	Тип контактов	Степень защиты	Кол-во в упак.	Вес
			шт.	[кг]
PLN A1 HSB	1НЗ	IP40	1	0.290
PLN A1 HSB W		IP65	1	0.290
PLN A2 HSB	2НЗ	IP40	1	0.290
PLN A2 HSB W		IP65	1	0.290
PLN U1 HSB	1НО+1НЗ	IP40	1	0.290
PLN U1 HSB W		IP65	1	0.290

● Прямое отключ. действие ☹; защитные функции соответствуют IEC/EN 60947-5-1.



PLN...HSB W

Тип	Перемещение [мм]	Состояние	
		открытый	закрытый
PLN A1 A... PLN A1 R...	1.5 11.5 [мм]		
PLN A1 H... PLN A1 HSB...	2.4 20 [мм]		
PLN A2 A... PLN A2 R...	1.5 6.5 [мм]		
PLN A2 H... PLN A2 HSB...	2.4 11.5 [мм]		
PLN C1 A... PLN C1 R...	2.2 11.5 [мм]		
PLN C2 A... PLN C2 R...	4.2 6.4 [мм]		
PLN U1 A... PLN U1 R...	1.5 11.5 5.9 [мм]		
PLN U1 H... PLN U1 HSB...	2.4 20 10.4 [мм]		

Основные параметры

Конечные выключатели серии PLN имеют широкий ряд моделей с различными толкателями и типами контактов, что позволяет найти оптимальное решение по их использованию в оборудовании с различными требованиями.

Придельная простота конструкции, контакты с расширенными параметрами и удачный выбор материалов гарантируют длительную и надежную работу при различных условиях внешней среды. Выключатели изготавливаются со степенями защиты IP40 или IP65; защита дополнительно должна обеспечиваться использованием соответствующих сальников.

Выключатель со степенью защиты IP65, дополнительно обозначенный буквой «W» в коде заказа, может быть использован при особенно неблагоприятных внешних условиях.

Технические параметры

- Диапазон рабочих температур: от -10 до +85°C
- Степень загрязнения: 3 (подходит для работы в условиях высокого загрязнения)
- Максимальная частота переключений: 3600 цикл./ч
- Время переключения: 0.5-1.5мс
- Механическая износостойкость: >10 x 10⁶ циклов
- Категория использования: DC13 режим: 10A 24В; AC15 режим: 5A 250В
- Номинальный тепловой ток I_{th}: 10A
- Номинальное напряжение изоляции U_i: 400В AC
- Сопротивление контактов: <10 мОм
- Защита от короткого замыкания:
 - медлен. предохранитель: макс. допустимый ток 10А aM
 - быстр. предохранитель: макс. допустимый ток 16А gG.
- Степень защиты: IP40/IP65
- Кабельный ввод: PG11 (влагозащитный тип)
- Присоединение кабеля: винтовой зажим для кабеля сечением до 2,5 мм².

Сертификация и соответствие

Имеется сертификат: IMQ.
Соответствуют нормам: IEC/EN 60947-5-1, IEC/EN 60529, EN 50013, EN 81-1.

Канатный кольцевой рычаг



новинка

PLN...AT...W

Код заказа	Тип контактов	Степень защиты	Кол-во в упак.	Вес
			шт.	[кг]
PLN U1 AT ①	1НО+1НЗ ①	IP40	1	0.240
PLN U1 AT W ②		IP65	1	0.240
PLN U1 AT25 ③	1НО+1НЗ ①	IP40	1	0.240
PLN U1 AT25 W ④		IP65	1	0.240

- ① Прямое отключ. действие ☹; защитные функции соответствуют IEC/EN 60947-5-1.
- ② Рабочее усилие: 1кг
- ③ Рабочее усилие: 2,5 кг

Тип	Перемещение [мм]	<input type="checkbox"/> открытый <input type="checkbox"/> закрытый
PLN U1 AT...	1.5 11 6 [мм]	
PLN A1 RAG PLN A1 RAG W	1 7 21-22 [мм]	
PL A1 AM PL A1 AM W PL A1 RM PL A1 RM W	0.5 8 21-22 [мм]	

Защелкивающийся с ручным возвратом



новинка

PLN A1 RAG

Код заказа	Тип контактов	Степень защиты	Кол-во в упак.	Вес
			шт.	[кг]
PLN A1 RAG	1НЗ ①	IP40	1	0.220
PLN A1 RAG W	1НЗ ①	IP65	1	0.230

Нажимной толкатель с роликом.

PLN A1 RAG	1НЗ ①	IP40	1	0.220
PLN A1 RAG W	1НЗ ①	IP65	1	0.230

- ① Прямое отключ. действие ☹; защитные функции соответствуют IEC/EN 60947-5-1.

Основные параметры

Конечные выключатели серии PLN изготавливаются в трех версиях и основное применение находят в подъемно-транспортных механизмах и лифтах. Выключатель с защелкой и ручным возвратом так же как выключатель с ручным и магнитным возвратом сконструированы так что НЗ контакт выключателя остается открытым после срабатывания выключателя. В первом случае, НЗ контакт закрывается после нажатия кнопки возврата. Во втором случае, возврат достигается нажатием на конец толкателя или вытягиванием за верх толкателя для версии с IP65. Конечный выключатель с двухсторонним включением, заменяющий два стандартных выключателя, может использоваться в оборудовании с двумя направлениями движения (например: в автоматических дверях). Он состоит из двух противоположенных рабочих механизмов с одним НЗ контактом в каждом (т.е. 2НЗ).

Простая конструкция, контакты с расширенными параметрами и удачное сочетание материалов, металла и термопластика, гарантируют длительную и надежную работу выключателя при различных условиях внешней среды.

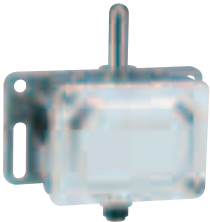
Технические параметры

- Диапазон рабочих температур: от -10 до +85°C
- Степень загрязнения: 3 (подходит для работы в условиях высокого загрязнения)
- Максимальная частота переключений: 3600 цикл./ч
- Время переключения: 0.5-1.5мс
- Механическая износостойкость: >10 x 10⁶ циклов
- Категория использования: DC13 режим: 10A 24V; AC15 режим: 5A 250V
- Номинальный тепловой ток Ith: 10A
- Номинальное напряжение изоляции Ui: 400V AC
- Сопротивление контактов: <10 мОм
- Защита от короткого замыкания:
 - медлен. предохранитель: макс. допустимый ток 10A aM
 - быстр. предохранитель: макс. допустимый ток 16A gG.
- Степень защиты: IP40/IP65
- Кабельный ввод: PG11 (влагозащитный тип)
- Присоединение кабеля: винтовой зажим для кабеля сечением до 2,5 мм².

Сертификация и соответствие

Имеется сертификат: IMQ.
Соответствуют нормам: IEC/EN 60947-5-1, IEC/EN 60529, EN 50013, EN 81-1.

Ручной и магнитный возврат



новинка

PL A1 AM

Код заказа	Тип контактов	Степень защиты	Кол-во в упак.	Вес
			шт.	[кг]
PL A1 AM	1НЗ ①	IP40	1	0.245
PL A1 AM W	1НЗ ①	IP65	1	0.250

Нажимной толкатель.

PL A1 AM	1НЗ ①	IP40	1	0.245
PL A1 AM W	1НЗ ①	IP65	1	0.250

Нажимной толкатель с роликом.

PL A1 RM	1НЗ ①	IP40	1	0.250
PL A1 RM W	1НЗ ①	IP65	1	0.260

- ① Прямое отключ. действие ☹; защитные функции соответствуют IEC/EN 60947-5-1.



новинка

PL A1 RM

Двухстороннее
включение

PLN 978

новинка

Код заказа	Тип контактов	Степень защиты	Кол-во в упак.	Вес
			шт.	[кг]

Стержневой толкатель.

PLN 978	2НЗ	IP65	1	0.265
---------	-----	------	---	-------

● Прямое отключ. действие \ominus ; защитные функции соответствуют IEC/EN 60947-5-1.

Тип	Перемещение [мм] (Стрелки указывают направление воздействия)	<input type="checkbox"/> открытый <input type="checkbox"/> закрытый
-----	---	--

PLN 978		
---------	--	--

Основные параметры

Конечные выключатели серии PLN изготавливаются в трех версиях и основное применение находят в подъемно-транспортных механизмах и лифтах. Выключатель с защелкой и ручным возвратом, так же как выключатель с ручной перегрузкой и магнитным возвратом сконструированы так что НЗ контакт выключателя остается открытым после срабатывания выключателя. В первом случае, НЗ контакт закрывается после нажатия кнопки возврата. Во втором случае, перегрузка достигается нажатием на конец толкателя или вытягиванием за верх толкателя для версии с IP65.

Конечный выключатель с двухсторонним включением, заменяющий два стандартных выключателя, может использоваться в оборудовании с двумя направлениями движения (например: в автоматических дверях). Он состоит из двух противоположенных рабочих механизмов с одним НЗ контактом в каждом (т.е. 2НЗ).

Простая конструкция, контакты с расширенными параметрами и удачное сочетание материалов, металла и термопластика, гарантируют длительную и надежную работу выключателя при различных условиях внешней среды.

Технические параметры

- Диапазон рабочих температур: от -10 до +85°C
- Степень загрязнения: 3 (подходит для работы в условиях высокого загрязнения)
- Максимальная частота переключений: 3600 цикл./ч
- Время переключения: 0.5-1.5мс
- Механическая износостойкость: >10 x 10⁶ циклов
- Категория использования: DC13 режим: 10A 24В; AC15 режим: 5A 250В
- Номинальный тепловой ток I_{th}: 10A
- Номинальное напряжение изоляции U_i: 400В AC
- Сопротивление контактов: <10 мОм
- Защита от короткого замыкания:
 - медлен. предохранитель: макс. допустимый ток 10А aM
 - быстр. предохранитель: макс. допустимый ток 16А gG.
- Степень защиты: IP40/IP65
- Кабельный ввод: PG11 (влагозащитный тип)
- Присоединение кабеля: винтовой зажим для кабеля сечением до 2,5 мм².

Соответствие стандартам

Соответствует нормам: IEC/EN 60947-5-1, IEC/EN 60529, EN 50013, EN 81-1.

Нажимной толкатель-стержень с шариком



новинка

P2L...A

Код заказа	Тип контактов	Степень защиты	Кол-во в упак.	Вес
			шт.	[кг]
P2L U2 A	2НО+2НЗ	IP54	1	0.430

Прямое отключ. действие \ominus ; защитные функции соответствуют IEC/EN 60947-5-1.

Нажимной толкатель-стержень с роликом



новинка

P2L...R

Код заказа	Тип контактов	Степень защиты	Кол-во в упак.	Вес
			шт.	[кг]
P2L A2 R	2НЗ	IP54	1	0.440
P2L A3 R	3НЗ	IP54	1	0.440
P2L U2 R	2НО+2НЗ	IP54	1	0.440

Прямое отключ. действие \ominus ; защитные функции соответствуют IEC/EN 60947-5-1.

Нажимной рычаг с роликом



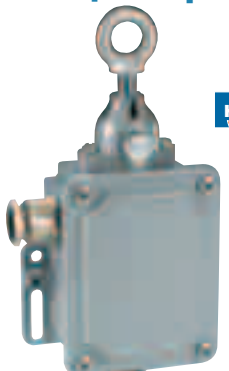
новинка

P2L...HSB

Код заказа	Тип контактов	Степень защиты	Кол-во в упак.	Вес
			шт.	[кг]
Со смещением.				
P2L A2 HSB	2НЗ	IP54	1	0.460
P2L A3 HSB	3НЗ	IP54	1	0.460
P2L U2 HSB	2НО+2НЗ	IP54	1	0.460

Прямое отключ. действие \ominus ; защитные функции соответствуют IEC/EN 60947-5-1.

Канатный кольцевой рычаг



новинка

P2L...AT...AG

Код изделия	Тип контактов	Усилие срабатывания	Кол-во в упак.	Вес
		[кг]	шт.	[кг]
Без кнопки возврата.				
P2L U1S AT25	1НО+1НЗ	2.5	1	0.455
P2L U1S AT75	1НО+1НЗ	7.5	1	0.455
С кнопкой возврата.				
P2L U1S AT25AG	1НО+1НЗ	2.5	1	0.520
P2L U1S AT75AG	1НО+1НЗ	7.5	1	0.520

Прямое отключ. действие \ominus ; защитные функции соответствуют IEC/EN 60947-5-1.

Тип	Перемещение [мм]	<input type="checkbox"/> открытый	<input type="checkbox"/> закрытый
P2L A2 R	1 10		
P2L A2 HSB	1.6 16		
P2L A3 R	1 10		
P2L A3 HSB	1.6 16		
P2L U2 A P2L U2 R	1 5 10		
P2L U2 HSB	1.6 8 16		
P2L U1S AT...	2 6 8		
P2L U1S AT... AG...	2.5 5.5 8		

Основные параметры
Конечные выключатели серии P2L это дополнение к серии PLN. Они так же устанавливаются и имеют те же толкатели, но большее количество контактов (до 4-х). Выключатели комплектуются зажимом «земля» и имеют обширную область для удобного присоединения кабеля.
Простая конструкция, контакты с расширенными параметрами и удачное сочетание материалов, металла и термопластика, гарантируют длительную и надежную работу выключателя при различных условиях внешней среды.

- Технические параметры**
- Диапазон рабочих температур: от -10 до +85°C
 - Степень загрязнения: 3 (подходит для работы в условиях высокого загрязнения)
 - Максимальная частота переключений: 3600 цикл./ч
 - Время переключения: 0.5-1.5мс
 - Механическая износостойкость: >10 x 10⁶ циклов
 - Категория использования: DC13 режим: 8A 24В; AC15 режим: 3A 250В
 - Номинальный тепловой ток Ith: 6A
 - Номинальное напряжение изоляции Ui: 400В AC
 - Сопротивление контактов: <10 МОм
 - Защита от короткого замыкания:
 - медлен. предохранитель: макс. допустимый ток 10А aM
 - быстр. предохранитель: макс. допустимый ток 16А gG.
 - Степень защиты: IP40/IP65
 - Кабельный ввод: PG11 (влагозащитный тип)
 - Присоединение кабеля: винтовой зажим для кабеля сечением до 2,5 мм².

Соответствие стандартам
Соответствуют нормам: IEC/EN 60947-5-1, IEC/EN 60529, EN 50013, EN 81-1.